

# Dzielnicowe Biuro Finansów Oświaty Żoliborz Miasta Stołecznego Warszawy



Na miejscu jest dostępny asystent dla osób niewidomych i słabowidzących.

Na miejscu dostępne są udogodnienia dla osób z niepełnosprawnościami intelektualnymi i problemami z czytaniem.

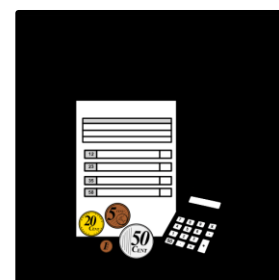
## Czym zajmuje się Dzielnicowe Biuro Finansów Oświaty Żoliborz



- Biuro zajmuje się obsługą finansową, księgową i administracyjną placówek oświatowych z dzielnicy Żoliborz.

Placówka oświatowa to na przykład: przedszkole, szkoła, poradnia psychologiczno-pedagogiczna.

- Pracownicy biura współpracują z dyrektorami i pracownikami placówek oświatowych z dzielnicy Żoliborz.
- Biuro zajmuje się zamówieniami publicznymi dla placówek oświatowych.
- Biuro pełni funkcję Inspektora Ochrony Danych Osobowych w placówkach oświatowych.
- Biuro dba, aby pracownicy placówek oświatowych z dzielnicy Żoliborz otrzymali wynagrodzenia za swoją pracę na czas oraz aby wszystkie składki ZUS i podatek były zapłacone w terminie.
- Biuro przy pomocy prawnika pomaga dyrektorom zarządzać placówkami oświatowymi.
- Biuro przy pomocy prawnika pomaga odzyskać placówkom oświatowym niezapłacone pieniądze, które im się należą.



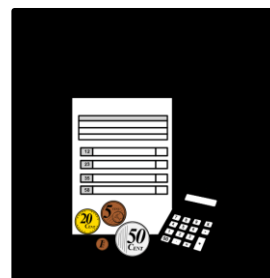
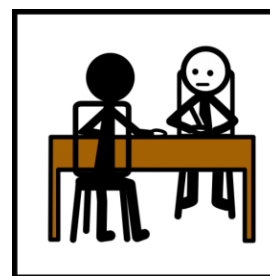
## **Co możesz załatwić w Dzielnicowym Biurze Finansów Oświaty Żoliborz**

Jeśli jesteś albo byłeś kiedyś pracownikiem, emerytem lub rencistą z placówki oświatowej z terenu dzielnicy Żoliborz:

- możesz dostać zaświadczenie o zatrudnieniu lub o wynagrodzeniu
- możesz uzyskać pożyczkę lub pomoc finansową bezzwrotną, gdy jesteś w trudnej sytuacji.

Pożyczkę lub pomoc dostaniesz od placówki oświatowej, z której jesteś, a Dzielnicowe Biuro Finansów Oświaty wypłaci Ci przyznane pieniądze.

Taka pomoc lub pożyczka może być na przykład na remont mieszkania.

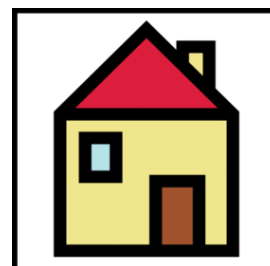


## **Adres Dzielnicowego Biura Finansów Oświaty Żoliborz**

ul. Felińskiego 15

01-513 Warszawa

Wejście do budynku od strony ulicy Bitwy pod Rokitną.



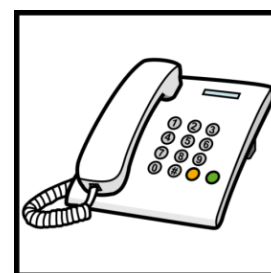
## Wskazówki dojazdu

- Najbliższy przystanek tramwajowy: pl. Inwalidów, pl. Grunwaldzki
- Najbliższy przystanek autobusowy: pl. Inwalidów
- Najbliższy przystanek metro: Dworzec Gdański

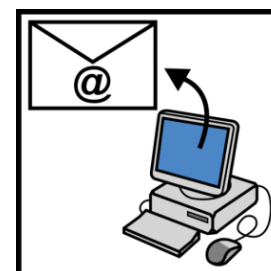


## Kontakt

Numer telefonu: 22 83 98 981

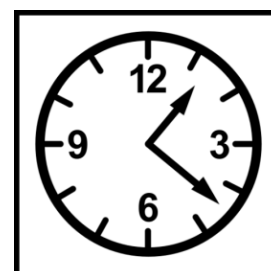


Adres e-mail: [dbfozoliborz@edu.um.warszawa.pl](mailto:dbfozoliborz@edu.um.warszawa.pl)



## Godziny pracy

Możesz do nas przyjść od poniedziałku do piątku  
w godzinach od 8:00 do 16:00



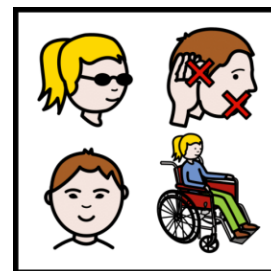
**Więcej informacji dla osób**

**z niepełnosprawnościami:**

sprawdź deklarację dostępności Dzielnicowego Biura

Finansów Oświaty Żoliborz Miasta Stołecznego

Warszawy



“© European Easy-to-Read Logo: Inclusion Europe. More information at <https://www.inclusion-europe.eu/easy-to-read/>”.

Autor piktogramów: Sergio Palao, źródło: [arasaac.org](http://arasaac.org)

Licencja: CC (BY-NC-SA), właściciel: rząd Aragonii (Hiszpania).